

Anleitung: Zählerablesung

INHALTSVERZEICHNIS

- 1 *Stromzähler ZMB 120* 2**
 - 1.1 Ablesung 2**
- 2 *Stromzähler ZMD 120* 3**
 - 2.1 Ablesung 3**
- 3 *Stromzähler ZMF 120* 4**
 - 3.1 Ablesung 4**
- 4 *Stromzähler AS3000 / AS3500* 5**
 - 4.1 Ablesung 5**
- 5 *Stromzähler Ensor eRS801* 6**
 - 5.1 Ablesung 6**

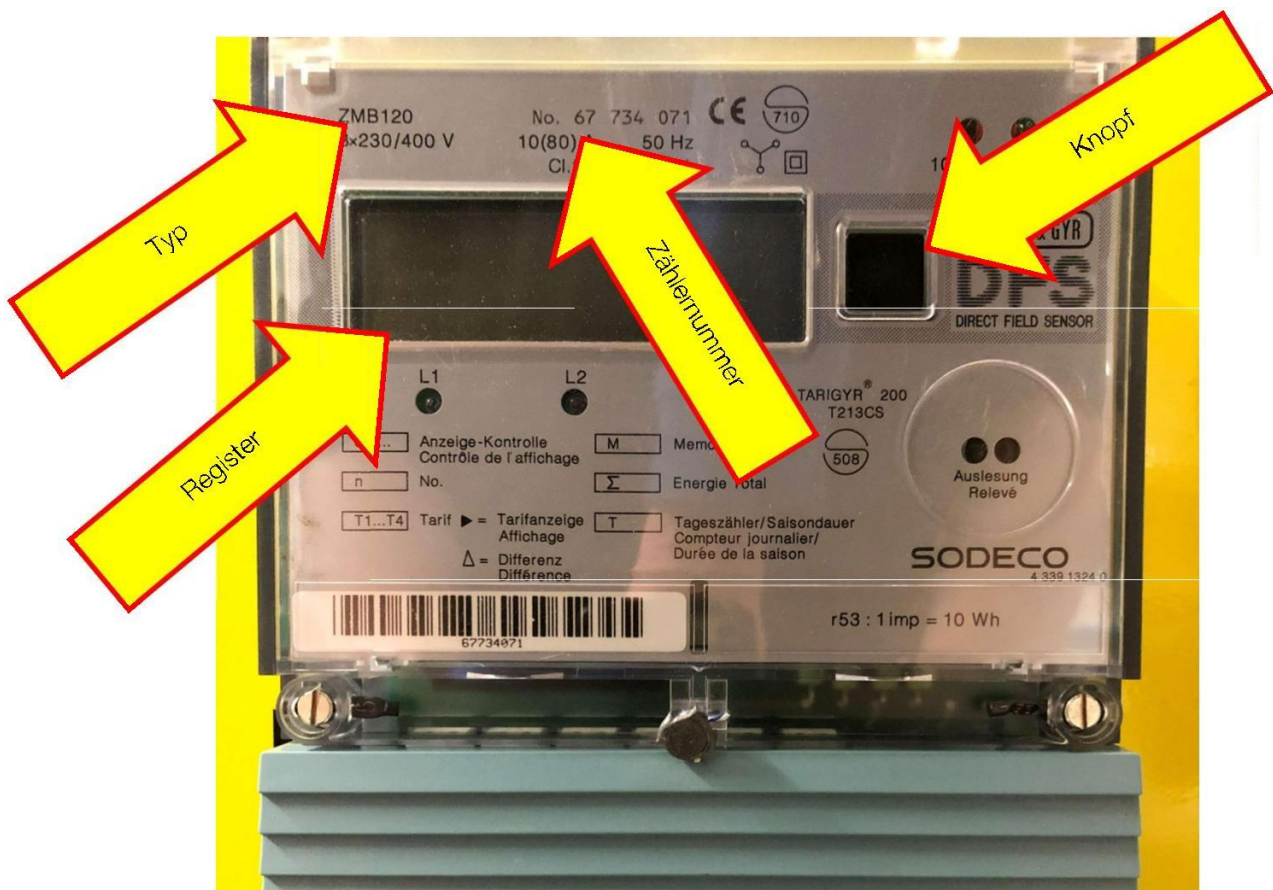
1 Stromzähler ZMB 120

Hersteller: Landis + Gyr Group AG

Modell: ZMB 120

1.1 Ablesung

- 1.1.1 Knopf mehrmals drücken bis auf dem Display auf der linken Seite das Register «T1» angezeigt wird. Anschliessend können Sie den in kWh angezeigten Verbrauch notieren.
- 1.1.2 Knopf mehrmals drücken bis auf dem Display auf der linken Seite das Register «T2» angezeigt wird. Anschliessend können Sie den in kWh angezeigten Verbrauch notieren.



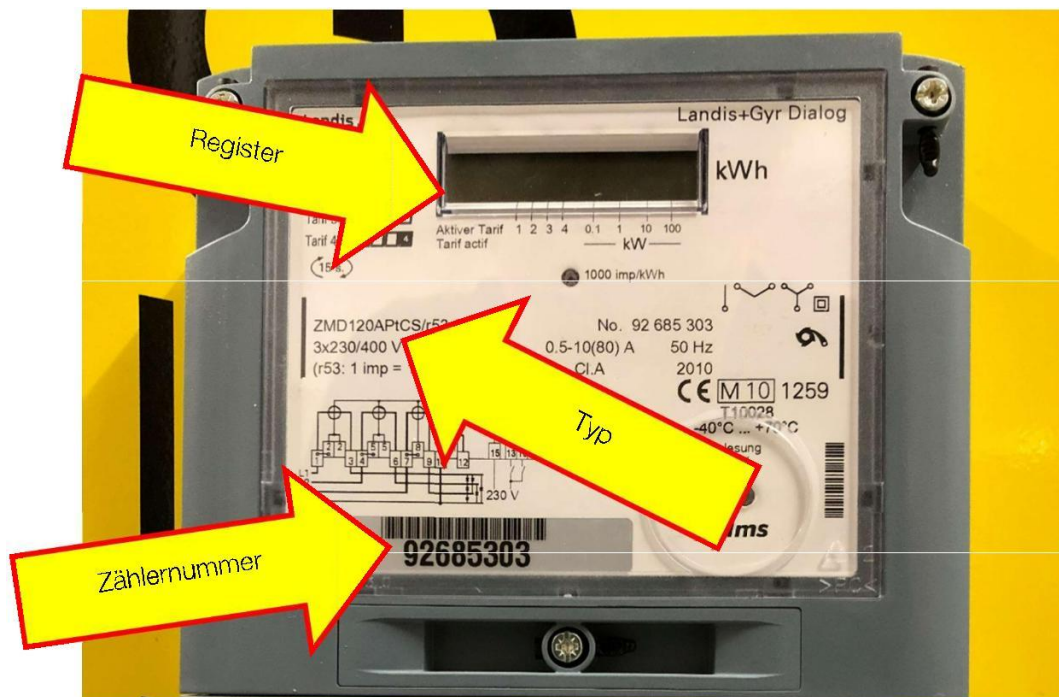
2 Stromzähler ZMD 120

Hersteller: Landis + Gyr Group AG

Modell: ZMD 120

2.1 Ablesung

- 2.1.1 Das Register wechselt automatisch alle 15 Sekunden . Sobald die Anzeige «T1» erscheint, können Sie den Verbrauch in kWh notieren.
- 2.1.2 Das Register wechselt automatisch alle 15 Sekunden. SObl die Anzeige «T2» erscheint, können Sie den Verbrauch in kWh notieren.



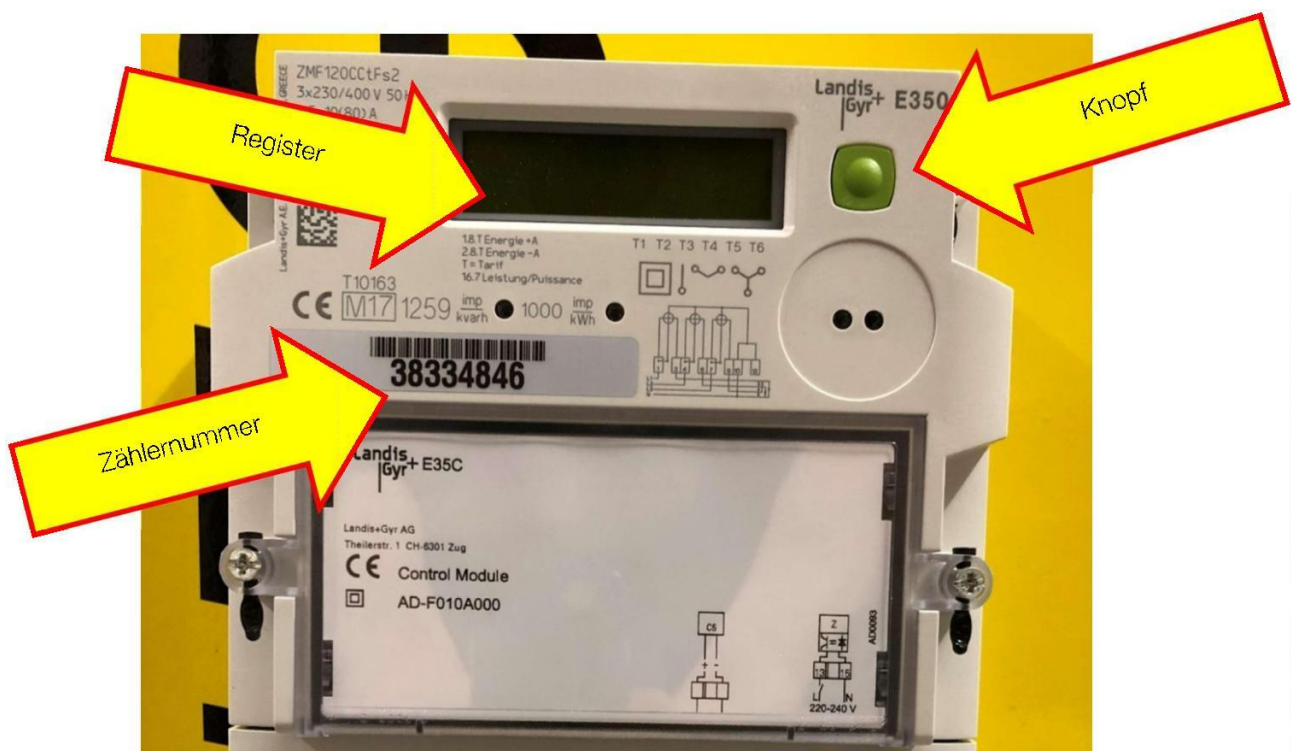
3 Stromzähler ZMF 120

Hersteller: Landis + Gyr Group AG

Modell: ZMD 120

3.1 Ablesung

- 3.1.1 Knopf mehrmals drücken bis das Register «1.8.1» (Tagesverbrauch) angezeigt wird. Anschliessend können Sie den in kWh angezeigten Verbrauch notieren.
- 3.1.2 Knopf mehrmals drücken bis das Register «1.8.2» (Nachtverbrauch) angezeigt wird. Anschliessend können Sie den in kWh angezeigten Verbrauch notieren.



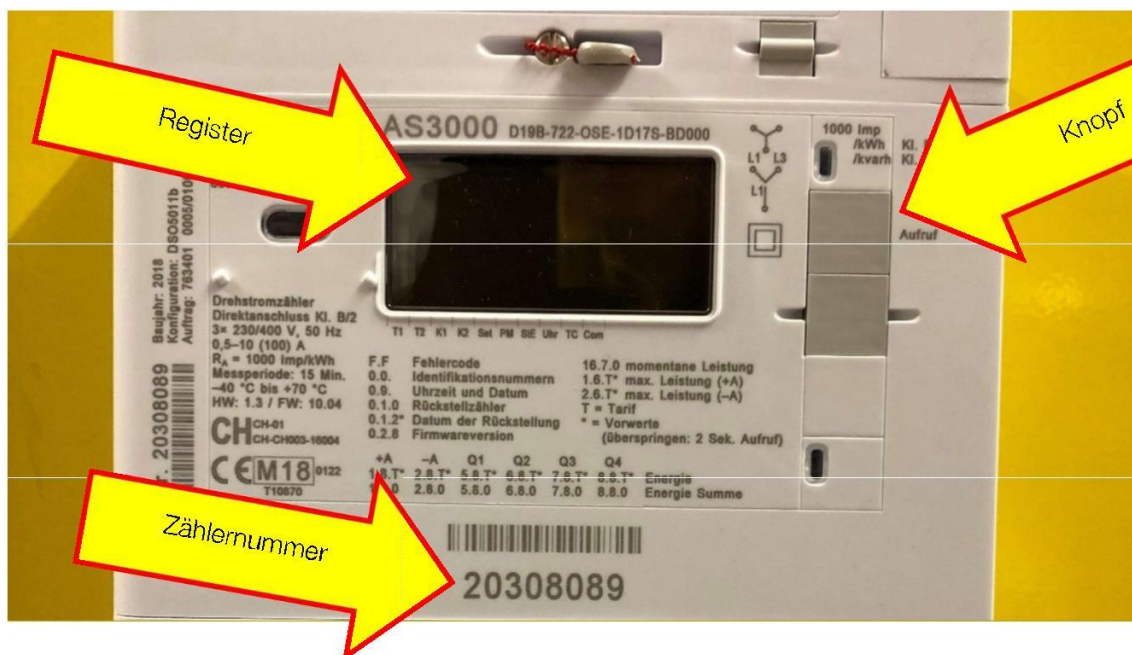
4 Stromzähler AS3000 / AS3500

Hersteller: Elster

Modelle: AS3000 / AS3500

4.1 Ablesung

- 4.1.1 Knopf mehrmals drücken bis das Register «1.8.1» (Tagesverbrauch) angezeigt wird. Anschliessend können Sie den in kWh angezeigten Verbrauch notieren.
- 4.1.2 Knopf mehrmals drücken bis das Register «1.8.2» (Nachtverbrauch) angezeigt wird. Anschliessend können Sie den in kWh angezeigten Verbrauch notieren.
- Info: Stromproduzenten können zusätzlich die Rücklieferung ablesen. Dazu können Sie den Knopf mehrmals drücken bis das Register «2.8.1» (Rücklieferung Tagesstrom) bzw. das Register «2.8.2» (Rücklieferung Nachtstrom) angezeigt wird. Anschliessen können Sie den angezeigten Verbrauch in kWh notieren.



5 Stromzähler Ensor eRS801

Hersteller: semax AG

Modell: Ensor eRS801

5.1 Ablesung

- 5.1.1 **Aufruftaste 1** -> 1 x kurz drücken (ca. 2 Sekunden) -> alle Displayelemente sind sichtbar
- 5.1.2 **Aufruftaste 1** -> 2 x kurz drücken -> bis Std-Data erscheint im Display
- 5.1.3 **Aufruftaste 1** -> 1 x lang drücken (ca. 3 Sekunden) bis «FF 00000000» im Display erscheint
- 5.1.4 **Aufruftaste 1** mehrmals kurz drücken bis **Registerwert** 1.8.1 Tagesstrom bzw. 1.8.2 Nachtstrom im Display erscheint, zur Info: mit Aufruftaste 2 kann zurückgetippt werden

Info: 1.8.1 Registerwert Bezug der gesamten Energie im Tages(Hoch)tarif in kWh
1.8.2 Registerwert Bezug der gesamten Energie im Nacht(Nieder)tarif in kWh

Bei Rücklieferung einer Solaranlage:

- 2.8.1 Registerwert Rücklieferung der gesamten Energie im Tages (Hoch)tarif in kWh
- 2.8.2 Registerwert Rücklieferung der gesamten Energie im Nacht (Nieder)tarif in kWh

Anordnung der Tasten und Symbole:

